

VESTEL

Produktneuheiten 2021

Intelligente Ladelösungen
für die eMobilität der Zukunft



EVC04

Unsere neue Wallbox EVC04

DIE UNIVERSELLE LADESTATION FÜR DIE
EMOBILITÄT – **INDIVIDUELLE AUSSTATTUNG**
NACH IHREN ANFORDERUNGEN UND
WÜNSCHEN.



► **Flexibel:** Die EVC04 Serie ist mit 7 kW, 11 kW und 22 kW Ladeleistung lieferbar. Unser modularer Baukasten bietet viele technische Optionen.

So kann bedarfsgerecht die Ausstattung festgelegt werden.



UNSER MODULARES KONZEPT ERMÖGLICHT AUSSTATTUNG NACH DEN WÜNSCHEN UNSERER KUNDEN.



Back End OCPP 1.6 JSON

4,3" TFT Display

Integrierter FI Schalter Typ A

Zertifizierter MID Zähler

Eichrechtskonforme Abrechnung
(ab Ende Q1/2022 verfügbar)

Individualisierbares Frontdesign
(Folienbedruckung)



Lokales Lastmanagement

WiFi / Drive Green App

Ethernet, Modbus/M-Bus

LTE Modul OCPP 1.6

Smart Charging ISO 15118

Konformität zur VDE-AR-N 4100

Steckdose Typ 2 EU oder
angebautes Ladekabel



BASIS-AUSSTATTUNG:

- ▶ 7,4 kW, 11 kW oder 22 kW Ladeleistung
- ▶ Nennstrom variabel einstellbar
- ▶ RFID für Ladefreigabe
- ▶ DC Fehlerstromerkennung 6mA
- ▶ 5VA flamm-sicherer Kunststoff
- ▶ Schutzklasse IP54 / IK10 Stoßfestigkeit

HIGHLIGHTS



DIE HIGHLIGHTS UNSERER EVC04 SERIE.



Best in Class

Schwer entflammbares
Gehäusematerial 5VA



Remote control

Steuerung über Drive Green
App (Android & iOS)



Schlagfestigkeit

Auf höchstem Niveau – IK10
(Display IK8)



Remote Diagnostics

Diagnose Daten
über OCPP Protokoll
abrufbar



Load Management

Lokales oder dynamisches
Lademanagement durch
verschiedene Schnittstellen



Eichrechtskonform

MID Zähler für eichrechts-
konforme Abrechnung ab
Ende Q1/2022

SPEZIFIKATIONEN:

Kategorie	Typ	EVC 04-AC7	EVC 04-AC11	EVC 04-AC22
Leistungsaufnahme	Leistung	7,4 kW max.	11 kW max.	22 kW max.
	Versorgungsnennspannung, Netzfrequenz, Phasen	230 V AC, 50/60 Hz, 1-phasig	400 V AC, 50/60 Hz, 1-phasig	400 V AC, 50/60 Hz, 3-phasig
	Stromstärke	1 x 32 A max.	3 x 16 A max.	3 x 32 A max.
	Nennstrom (konfigurierbar)	10-13-16-20-25-30-32A (10-13-16A bei AC 11)		
	Buchsenvariante	IEC 62196 TYPE 2 EU		
	Autorisierung	Integrierter RFID Kartenleser (ISO 14443 A/B und ISO 15693)		
	Schutzeinrichtung	Interne Gleichfehlerstromüberwachung DC 6mA RCD		
Zertifizierungen	CE, IEC 61851-1, IEC 61851-22, IEC 60950-1, IEC 60950-22			
Mechanische Ausstattung	Material	PC-Plastik, 5VA flammfest		
	Abmessungen (HxBxT) mm	460 x 315 x 135		
	Gewicht (netto)	4,8 kg		5,0 kg
Umgebungsbedingungen	IP-Schutzklasse	IP54		
	IK-Schutzklasse	IK10 (Display IK08)		
	Betriebstemperatur	-35°C bis +55°C		
	Lagertemperatur	-40°C bis +80°C		
	Luftfeuchtigkeit	5% – 95% relative Luftfeuchtigkeit, nichtkondensierend		
	Höhenlage	0 – 4000 m		

OPTIONALE AUSSTATTUNG:

	Option	Spezifikation
Netzwerk-Schnittstellen	Ethernet	RJ45 - 10/100 Mbps
	Serielle Schnittstelle	Modbus / M-Bus über RS485
	WLAN	802.11 a/b/g/n
	LTE	4G / 3G / 2G
	PLC HLC	ISO 15118
	OCPP-Backend	OCPP 1.6 JSON
Autorisierung	Multi-standard RCCB	ISO 14443 A/B, ISO 15693, ISO 19092, LEGIC, FeliCA
	NFC	ISO 14443 A/B, ISO 15693, IEC 18092
Schutzeinrichtung	Fehlerstrom-Schutzschalter	Typ-A
Schnittstellen	Buchse	IEC 62196 TYPE 2
	Angebautes Kabel	IEC 62196 TYPE 1 / TYPE 2 Stecker angebunden
	Display	4,3" TFT LCD Bildschirm
	MID Zähler	integrierter MID Zähler (Eichrechtskonform)
Zubehör	Standsäule	rechteckig oder oval



EVC05

AC Ladesäule EVC05



**DIE UNIVERSELLE LADESÄULE FÜR DEN
ÖFFENTLICHEN BEREICH. INTELLIGENT UND
AUSBAUBAR IM FUNKTIONSUMFANG.**



Widerstandsfähiger
Metallkörper
(IK10 Standard)



Einfache
Installation
und Service



Fernwartung &
Software-
Update



Eichrechts-
konformer
MID Zähler

(für eichrechtskonforme
Abrechnung ab
Q2/2022)



Dynamic
Load
Management



10,1 Zoll
Touchscreen

SPEZIFIKATIONEN:

	Typ	EVC05-AC44	
Elektronische Ausstattung	Leistung	2 x 22 kW max.	
	Versorgungsnennspannung, Netzfrequenz, Phasen	400 V AC, 50/60 Hz, 3-phasig	
	Stromstärke	je 3 x 32 A max.	
	Nennstrom (konfigurierbar)	10-13-16-20-25-30-32A	
	Buchsenvariante	2 x IEC 62196 TYPE 2 EU	
	Autorisierung	Integrierter RFID Kartenleser (ISO 14443 A/B und ISO 15693)	
	Netzwerk-Schnittstellen		Ethernet: RJ45 - 10/100 Mbps
			Seriell: Modbus / M-Bus über RS485 USB: intern USB 2.0
	Schutzeinrichtung		Integrierte Gleichfehlerstromüberwachung DC 6mA RCD
		Integrierter Fehlerstromschutzschalter Typ A	
		Integrierter Leitungsschutzschalter 40A Typ C	
Zertifizierungen		CE, IEC 61851-1, IEC 61851-22, IEC 60950-1, IEC 60950-22	
Mechanische Ausstattung	Material	Ganzmetall-Gehäuse	
	Abmessungen (HxBxT) mm	1500 x 550 x 180	
	Gewicht (netto)	t.b.d.	
Umgebungsbedingungen	IP - Schutzklasse	IP65 (Stecker IP54)	
	IK - Schutzklasse	IK10 (Display IK08)	
	Betriebstemperatur	-35°C bis +55°C	
	Lagertemperatur	-40°C bis +80°C	
	Luftfeuchtigkeit	5% - 95% relative Luftfeuchtigkeit, nichtkondensierend	
	Höhenlage	0 - 4000 m	

OPTIONALE AUSSTATTUNG:

	Typ	EVC05-AC44
Netzwerk-Schnittstellen	WLAN	802.11 a/b/g/n
	LTE	4G / 3G / 2G
	PLC HLC	ISO 15118
	OCPP-Backend	OCPP 1.6 / OCPP 2.0 JSON
Autorisierung	Multi-standard RCCB	ISO 14443 A/B, ISO 15693, ISO 19092, LEGIC, FeliCA
	NFC	ISO 14443 A/B, ISO 15693, IEC 18092
Schutzeinrichtung	Fehlerstrom-Schutzschalter integriert	Auto / Remote Reclosing RCCB
Schnittstellen	Shutter-Buchse	IEC 62196 TYPE 2
	Buchse abschließbar	IEC 62196 TYPE 2
	Schuko-Buchse	Typ E / F (magnetisch verschließend)
	Display	10,1" TFT LCD Bildschirm mit Berührungseingabe
	MID Zähler	integrierter MID Zähler (eichrechtskonform)



VESTEL

All-in-One DC/ AC Schnelllader EVC03

ZENTRALER TREFFPUNKT WENN ES UM DAS
SCHNELLE AUFLADEN VON EV AUTOS GEHT.

KONFIGURIERBARE LADELEISTUNG
DC/AC BIS ZU 245 KWH.



Widerstandsfähiger
Metallkörper
(IK10 Standard)



Einfache
Installation
und Service



Fernwartung &
Software-
Update



Dynamic
Load
Management



Möglichkeit
der Fern-
diagnose



Möglichkeit
zum
Upgrade

SPEZIFIKATIONEN:

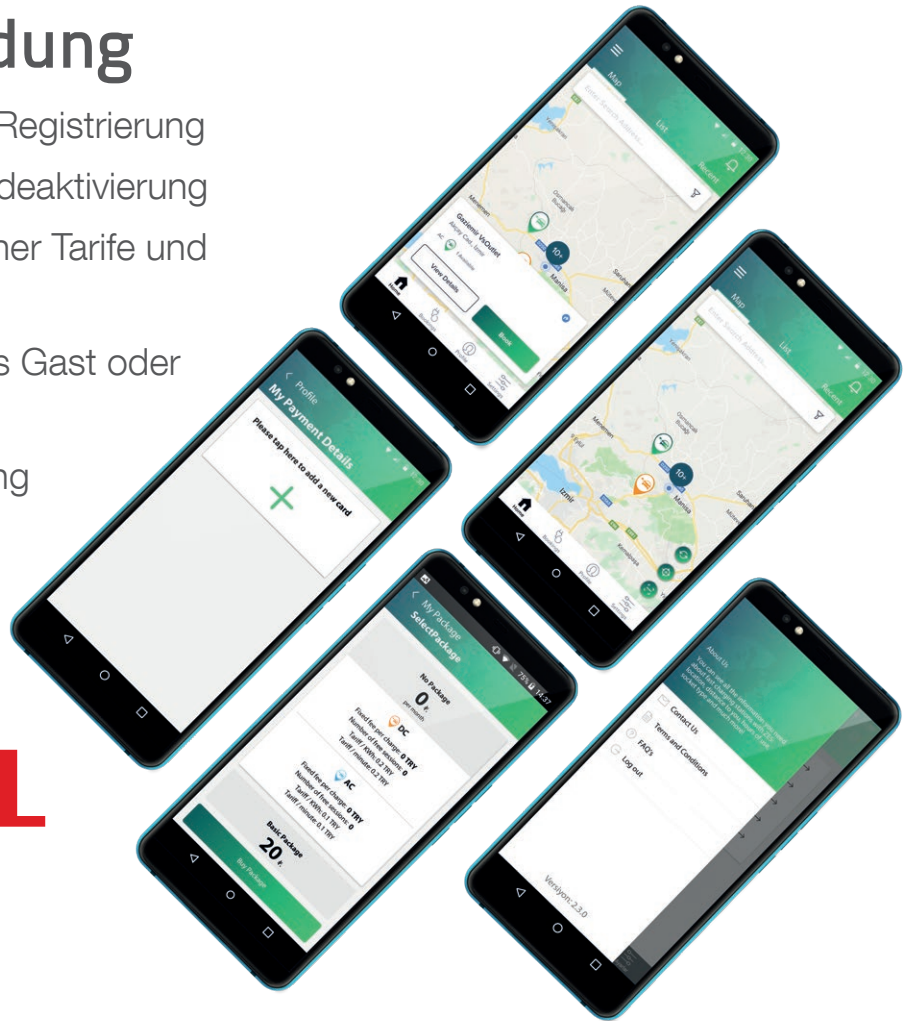
Kategorie	Typ	CCS	CHAdeMO	Typ 2 fest	Typ 2 Buchse	
Leistungsaufnahme	Leistung	30/60/120 kW Optionen	30/60 kW Optionen	43 kW max.	22 kW max.	
	Versorgungsnennspannung	150-1000 V DC	150-500 V DC	400 V AC 50/60 Hz		
	Stromstärke	200 A max.	125 A max.	3 x 64 A max.	3 x 32 A max.	
	Buchsenvariante	IEC 62196-1/3, IEC 61851-1/23/24		IEC 62196-1/2, IEC 61851-1/22		
		ISO 15118-1/2/3, DIN70121	CHAdeMO rev 1.2			
	Autorisierung	Integrierter RFID Kartenleser (ISO 14443 A/B und ISO 15693)				
	Netzwerk-Schnittstellen	Ethernet, 802.11ac WLAN, LTE (4G), OCPP 1.6				
	Display	10,1" TFT LCD Bildschirm mit (Touch Screen)				
	Schutzeinrichtung	Fehlerstromerfassung, Isolationsüberwachung, Überstrom, Überspannung, Unterspannung, Kurzschluss, Überhitzung, Überspannungs- und Blitzschutz				
Mechanische Ausstattung	Material	Ganzmetall-Gehäuse				
	Kabellänge	3,5 m	3,5 m	3,5 m	-	
	Kühlung	Umluftkühlung				
	Abmessungen (HxBxT)	1980 x 820 x 825 mm				
	Gewicht (Netto)	t.b.d.				
Umgebungsbedingungen	IP-Schutzklasse	IP54				
	IK-Schutzklasse	IK10				
	Betriebstemperatur	-35°C bis +55°C				
	Lagertemperatur	-40°C bis +80°C				
	Luftfeuchtigkeit	5% - 95% relative Luftfeuchtigkeit, nichtkondensierend				
	Höhenlage	0 - 4000 m				

CPMS

Ladepunkt-Managementsystem

Mobile Anwendung

- ▶ Einfache Anmeldung und Registrierung
- ▶ Einfache Buchung und Ladeaktivierung
- ▶ Unterstützung verschiedener Tarife und Pakete
- ▶ Mehrbenutzerszenarien als Gast oder Mitglied
- ▶ Sichere Kreditkartenzahlung



VESTEL



Ladestationen finden und anzeigen

- ▶ Karten- / Listenansicht
- ▶ Details zu Ladestation
- ▶ Ladestation buchen
- ▶ Zur Ladestation navigieren
- ▶ Anzeige der Ladehistorie



Einfaches Aufladen

- ▶ Ladepaket auswählen und kaufen
- ▶ Ladevorgang mit der Mitgliedskarte beginnen
- ▶ Ladepunkt QR Code scannen als Gast
- ▶ Im Voraus bezahlen (Prepaid)



Bezahlen und laden

- ▶ Auswählen eines Ladepakets
- ▶ Mit Kreditkarte bezahlen
- ▶ Token-basiertes sicheres Bezahlen
- ▶ Verwalten und Überwachen von Ladepaketen



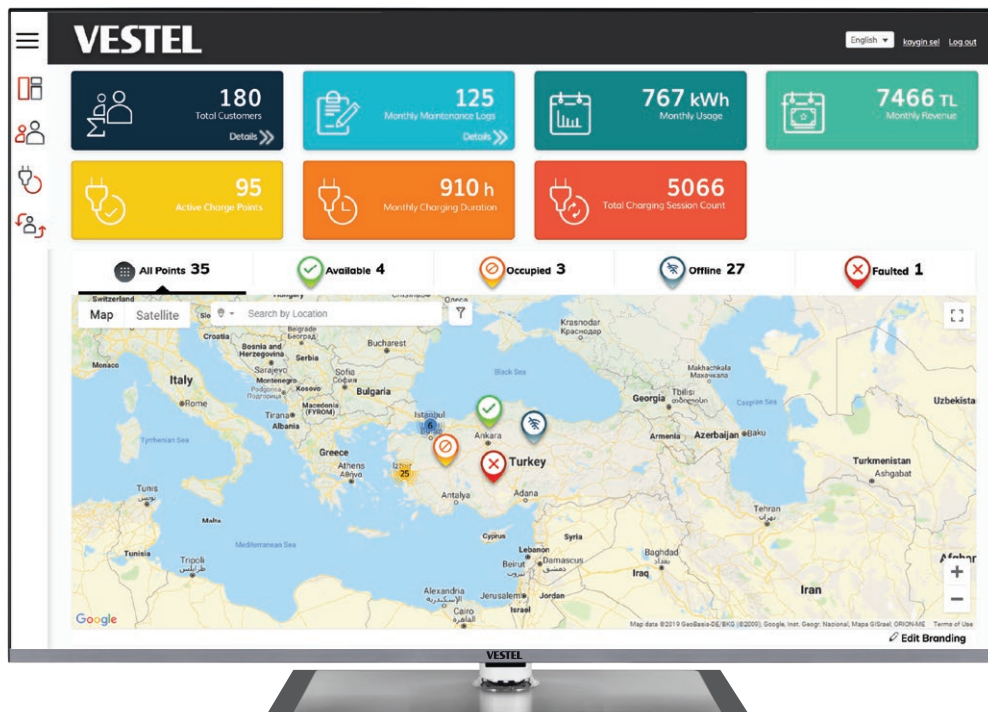
Verschiedene Mitgliedstarife

- ▶ Prepaid- und Postpaid-Optionen
- ▶ Individuelle Angebote veröffentlichen
- ▶ Kombination aus AC- & DC-Ladepaketen

CPMS

Operator Portal

- ▶ Benutzer- und Geräteverwaltung
- ▶ Instandhaltung und Diagnostik
- ▶ Finanzen und Buchhaltung
- ▶ Dynamisches Lastenmanagement
- ▶ Roaming
- ▶ Reporting



Verwaltung von Ladestationen

- ▶ Kartenansicht für einfache Überwachung und Kontrolle
- ▶ Ferndiagnostik und Service
- ▶ Ladestationen kontrollieren und aktualisieren
- ▶ Socket-basierte Preisgestaltung



Benutzerverwaltung

- ▶ Benutzerinformationen aktualisieren
- ▶ Gruppennutzer (Flottenmanagement)
- ▶ Benutzerbuchungen verwalten
- ▶ Überwachung der Benutzerzahlungen und des Benutzerkontos



Zahlungs- und Rechnungsmanagement

- ▶ Konfigurieren von Tarifen und Paketen
- ▶ Aktualisieren von Benutzerrechten und Zugangsdaten
- ▶ Abrechnung über integrierte Zahlungsdienste
- ▶ Abrechnung über integrierte Abrechnungsdienste



Dynamisches Lastenmanagement

- ▶ Gleichmäßige oder dynamische Lastverteilung
- ▶ Festelegen von Ladeprioritäten
- ▶ Tarifgestaltung bei Überlastungen
- ▶ Integration in nationale Netzsysteme

VESTEL

Vestel Germany GmbH
Parkring 6
85748 Garching b. München / Germany

Telefon: +49 89 55295-0
Fax: +49 89 55295-5086
Mail: B2B@Vestel-Germany.de
Web: www.vestel-germany.de



www.vestel-echarger.com